



ISARD HOMES

Bloc C 4^o1^o

CAT

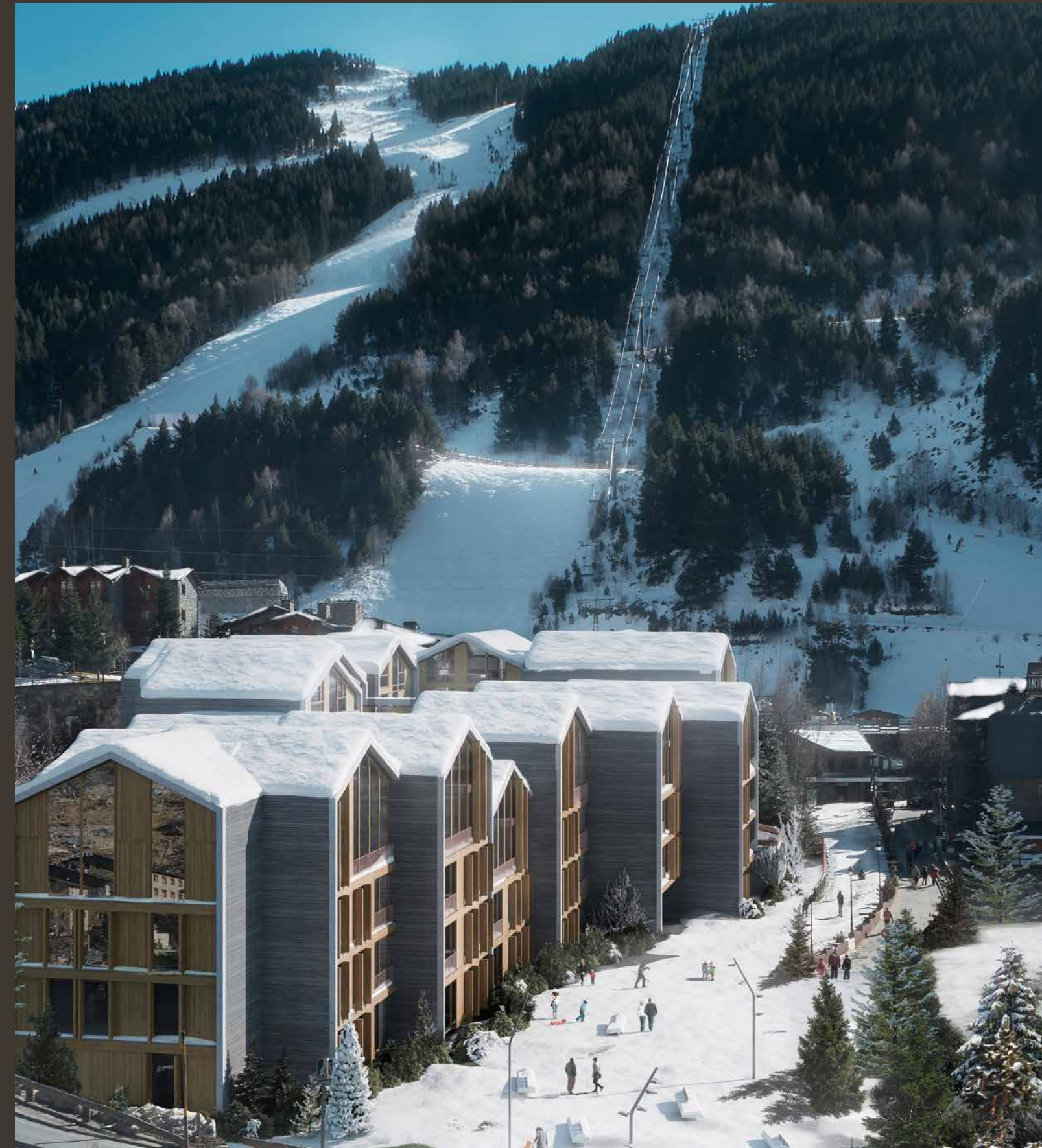
La seva nova casa, d'2 a 4 dormitoris, amb un disseny modern, grans finestres que li permetran gaudir de magnífiques vistes i il·luminar la seva llar amb llum natural. Li oferim 60 habitatges amb terrassa o jardí, àtics amb sostres que aporten un toc de caliu, avantguarda i tradició alhora.

Inclouen un box per habitatge amb preinstal·lació de punts de recàrrega per a vehicles elèctrics, així com un gran Ski Room per deixar el seu material esportiu i una relaxant zona de spa amb sauna i hammam.

ES

Su nueva casa, de 2 a 4 dormitorios, con un moderno diseño, grandes ventanales con magníficas vistas e iluminación natural, algunas de ellas con terraza o jardín y áticos con altos techos abuhardillados que aportan un toque de calidez, vanguardia y tradición a esta promoción de 60 viviendas. Además, dispondrá de un box privado con preinstalación de puntos de recarga para vehículos eléctricos.

Las zonas comunes incluyen un Ski Room para dejar su material deportivo y una relajante zona de spa con sauna y hammam.



Promou:

Avidi Homes
Grupo Avintia

Comercialitza:


ENGEL & VÖLKERS

Arquitectura:

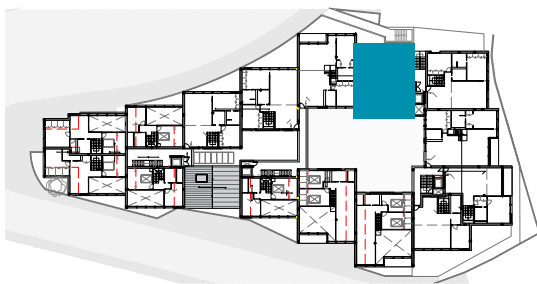

ENGITEC
ENGINYERS I ARQUITECTES ASSOCIATS

MNO
ARQUITECTURA



ISARD HOMES

Bloc C 4^o1^o



Superfícies

SUPERFÍCIES PER DEPENDENCIES

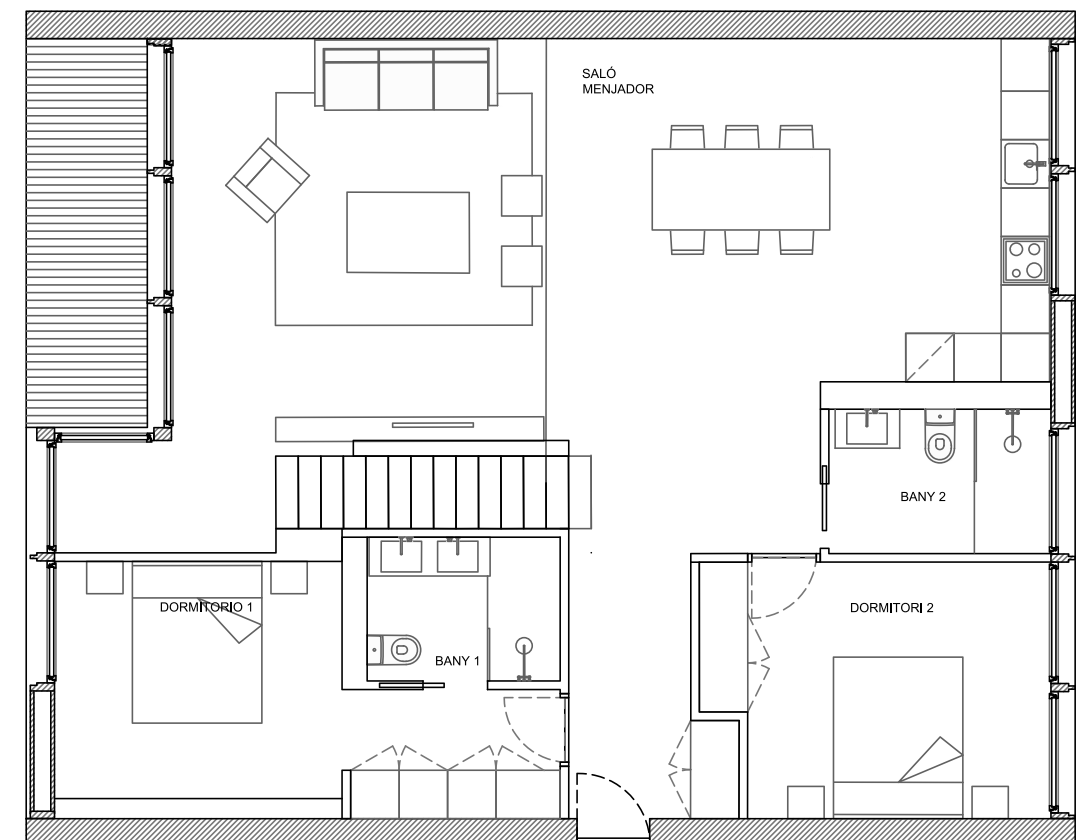
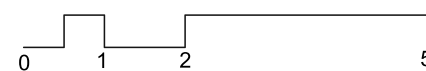
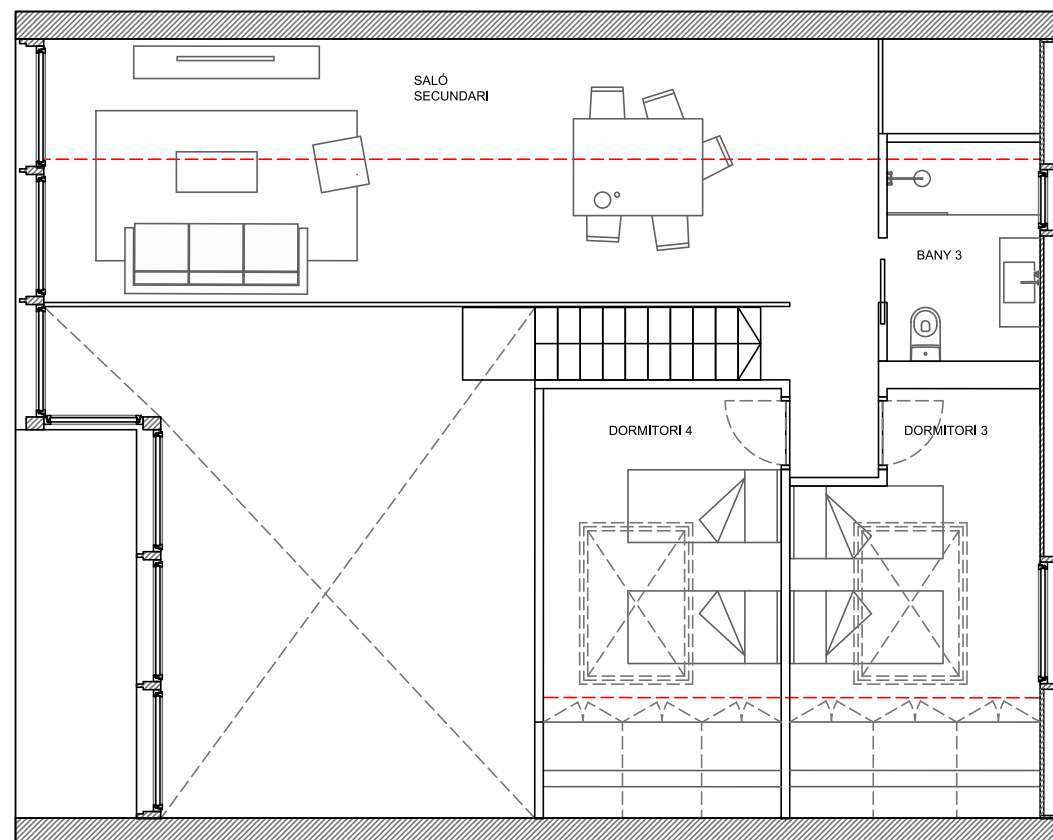
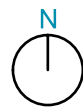
m² ÚTILS

	Sup. Útil	*Sup. H < 1,80m
Saló - Menjador	60,01	
Distribuidor	5,69	
Dormitori 1	14,73	
Dormitori 2	13,06	
Dormitori 3	11,06	4,66
Dormitori 4	10,50	4,42
Saló Secundari	23,87	17,76
Bany 1	4,26	
Bany 2	4,91	
Bany 3	5,31	0,40
Escales	4,66	
TOTAL ÚTIL INTERIOR	158,06	27,24

SUPERFÍCIE CONSTRUÏDA TANCADA	221,59
Superfície Terrasses Cobertes	7,23
SUPERFÍCIE CONSTRUÏDA TOTAL	228,82

Repercussió Z.C	51,28
SUPERFÍCIE CONSTRUÏDA TOTAL + Z.C	280,10

* Superfície amb alçada de sostre inclinat < 1,80m



ES

"Los presentes planos, documentos, imágenes y superficies carecen de carácter contractual y son un avance del proyecto a desarrollar posteriormente. Por todo ello están sujetos a posibles modificaciones derivadas de la incorporación y ajuste de instalaciones, del conocimiento exacto de la topografía del terreno, de la estructura, del cumplimiento obligado de la normativa y ordenanzas o a criterio de los arquitectos redactores del proyecto. El mobiliario y la decoración representada en los planos puede sufrir variaciones según proyecto".

CAT

"Els presents plànols, documents, imatges i superfícies no tenen caràcter contractual i són un avançament del projecte a desenvolupar posteriorment. Per tot això, estan subjectes a possibles modificacions derivades de la incorporació i ajustament d'instal·lacions, del coneixement exacte de la topografia del terreny, de l'estructura, del compliment obligat de la normativa i ordenances o al criteri dels arquitectes redactors del projecte. El mobiliari i la decoració representada en els plànols pot variar segons el projecte."

EN

"The present plans, documents, images and surfaces lack contractual character and are an advance of the project to be developed later. Therefore, they are subject to possible modifications derived from the incorporation and adjustment of facilities, the exact knowledge of the topography of the land, the structure, the obligatory compliance with the regulations and ordinances or at the discretion of the project's architects. The furniture and decoration represented in the plans may vary according to the Project."

www.avidihomes.com

www.avintiaimmobiliaria.com